

# Handleiding voor het inleveren van je auto



☎ BEL met +31 (0)30 - 850 1500

✉ MAIL naar [inleveren@justlease.nl](mailto:inleveren@justlease.nl)

**JUSTLEASE.NL**  
DAT IS SLIM GEREGLD!

# Inlevering van je lease auto bij einde contract

Na de contractperiode lever je de lease auto in bij Justlease.nl. Je hebt de nodige kilometers gereden met je huidige lease auto, waardoor het normaal is dat deze enige mate van slijtage vertoont. Echte schade is een ander verhaal. Om je te behoeden voor teleurstelling bij het inleveren van je auto vragen we je om dit document goed door te nemen en je auto te checken!

**Het is belangrijk dat je dit protocol doorleest, zodat:**

- 1 je de auto kunt inleveren zonder schades en niet verrast wordt door reparatiekosten achteraf.
- 2 het inleveren van je lease auto makkelijker en sneller verloopt, door ervoor te zorgen dat deze compleet en schoon is.





# Acceptabele schade en onacceptabele schade

Bij het inleveren van je huidige auto wordt deze gecontroleerd op schades. Waar moet je nu op letten bij het inleveren van je auto als het om schade gaat? Wat is, volgens Justlease.nl, wel een acceptabele schade en welke niet?

We kennen 2 soorten schade: gebruiksschade en schade als gevolg van een aanrijding of ongeval. We lichten dit kort toe.

## **Gebruiksschade = acceptabele schade**

Dit is de beschadiging die redelijkerwijs is ontstaan door normaal gebruik. Hieronder valt alle slijtage of beschadigingen die gezien de leeftijd en de kilometerstand van de auto verwacht kunnen worden.

## **Aanrijdingsschade = niet acceptabele schade**

Deze schades kunnen niet worden toegerekend aan normaal gebruik.

Voor alle niet acceptabele schades controleren we of je deze al hebt gemeld bij de afdeling Schade. Indien de schade(s) is/zijn gemeld, berekenen we het eigen risico per schade aan je door (voor zover dat nog niet is gebeurd). Mochten de kosten voor het schadeherstel lager uitvallen dan je eigen risico, dan belasten wij natuurlijk alleen de lagere werkelijke kosten aan je door.

Heb je de schade niet gemeld, dan adviseren we je dringend dit alsnog te doen. Zoniet, dan zullen we de werkelijke kosten voor herstel in rekening moeten brengen bij inlevering van de auto.



## De schade check

- ✓ Het controleren van lichtunits en reflectoren
- ✓ Het controleren van bumpers, (onder) spoilers
- ✓ Het controleren van de kentekenplaten
- ✓ Het controleren van de ruiten en de ruitenwissers
- ✓ Het controleren van de grille en motorkap
- ✓ Het controleren van het dak  
(en eventueel dakrailing en/of dakdragers)
- ✓ Het controleren van de achterklep en achterdeuren  
(bedrijfswagens)
- ✓ Het controleren van de portieren, dorpels en de voor- en achterschermen (inclusief stootlijsten)
- ✓ Het controleren van de buitenspiegels en de antenne
- ✓ Het controleren van de banden (gelijke banden per as, winterbanden, profiel)
- ✓ Het controleren van de velgen of wioldoppen

# Sporen van gebruik in het interieur

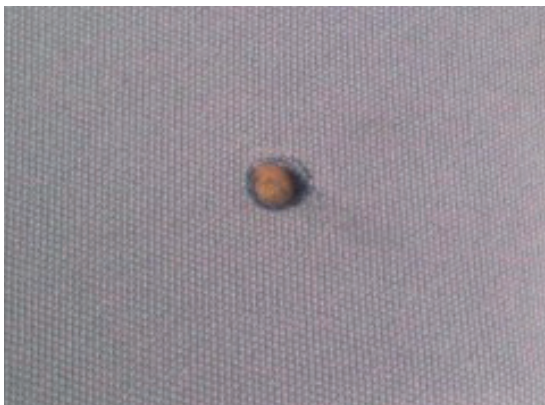
## Acceptabel

- Normale vervuiling van bekleding en vloerbedekking, die goed en eenvoudig binnen maximaal 10 minuten gereinigd kan worden.
- Lichte beschadigingen (schaafplekken) in de bagageruimte (90% van de totale ruimte dient onbeschadigd te zijn).
- Hoedenplank of rolhoes met geringe gebruikssporen (90% van het onderdeel dient onbeschadigd te zijn).



## Niet acceptabel

- Blijvende vlekken of verkleuringen welke niet door eenvoudige reiniging kunnen worden weggewerkt.
- Intense geur door bijvoorbeeld sigarettenrook, hondengeur of hondenharen.
- Scheuren en/of gaten in interieurdelen of delen van de bagageruimte zoals dashboard, hoedenplank, hemelbekleding enz.
- Afgebroken of ontbrekende interieurdelen of delen van de bagageruimte.



## Krassen in de lak

### Toets het zelf!

Wanneer je de kras nat maakt en de kras is niet zichtbaar, dan is deze niet door de lak heen. Blijft de kras ondanks het natmaken toch zichtbaar, dan is deze door de lak heen. Een dergelijke schade wordt niet geaccepteerd en de kosten zullen worden doorberekend.

### Acceptabel



### Niet Acceptabel



# Glas en lampunits beschadigd door steenslag of condens

## Acceptabel

- Een sterretje als gevolg van steenslag in de voorruit. Deze worden geaccepteerd mits deze niet groter zijn dan 5 millimeter in doorsnee, niet in het directe zichtveld zitten, geen scheurtjes vertonen of uitlopen in een scheur. *Tip: Laat een sterretje altijd zo snel mogelijk kosteloos repareren voordat er een scheur ontstaat!*
- Condens in het verlichtingsarmatuur ten gevolge van een beschadiging, mits de reflector niet is aangetast.



## Niet acceptabel

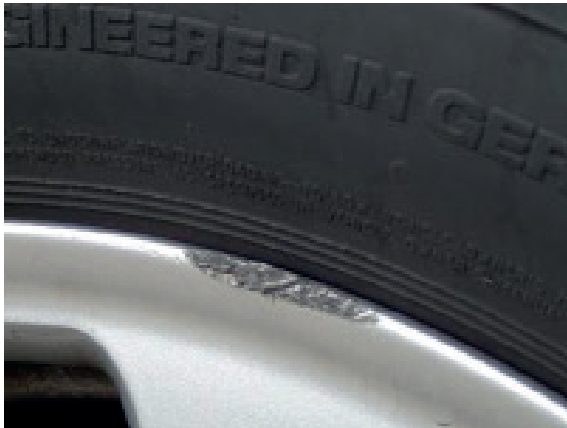
- Koplamp glas of een ander verlichtingsarmatuur dat is beschadigd door steenslag.
- Krassen in de voorruit.
- Barst(en) of krassen in ruiten.



# Licht beschadigde velgen en wioldoppen

## Acceptabel

- De velgen die bevestigd zijn met alle daarvoor bestemde bouten en moeren mogen niet gescheurd, ernstig beschadigd of vervormd zijn.
- De banden hebben geen beschadigingen tot op het karkas en er komen geen uitstulpingen voor.
- De wioldoppen zijn allemaal aanwezig; deze mogen licht beschadigd zijn maar niet gebroken of gescheurd.



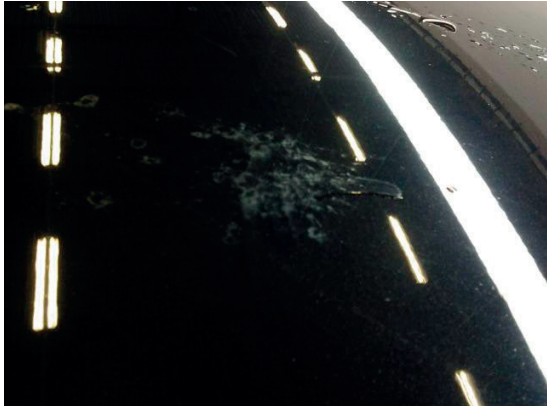
## Niet Acceptabel



# Vlekken door vogeluitwerpselen

## Niet acceptabel

- Ingebrande vogeluitwerpselen die niet direct van de lak kunnen worden verwijderd en een chemische uitwerking hebben op de lak.



# Deuken in de carrosserie

## Acceptabel

- Deukjes die niet groter zijn dan 10-15 millimeter in diameter en waarbij geen spuitwerk noodzakelijk is (maximaal twee deukjes per deel!)



## Niet Acceptabel



## 2

# Compleet en schoon inleveren

Hoe kun je de inlevering van je lease auto zo eenvoudig en transparant mogelijk laten verlopen?

### A.

Het is van belang dat je de lease auto van binnen en buiten schoon inlevert. Wij controleren onder andere de bekleding (vloer-, hemel-, stoelen-, portier-, en laadruimte bekleding), het dashboard, stuur en middenconsole.

### B.

Het is belangrijk dat je de lease auto en alle accessoires inlevert. Wij hebben één simpele regel: lever je auto in met alles wat bij de auto aanwezig was op het moment dat je deze in ontvangst hebt genomen.

### **Ontbreekt het kentekenbewijs, reservesleutel of accessoires bij het inleveren van je huidige lease auto?**

Zorg ervoor dat wij deze binnen 3 werkdagen ontvangen, anders moeten wij helaas de vervangingskosten aan je doorberekenen.



## Checklist: Compleet inleveren

- ✓ Kentekenbewijs
- ✓ Onderhoud- en instructieboekjes
- ✓ Software t.b.v audio/navigatie
- ✓ Alle sleutels en afstandsbedieningen
- ✓ Certificaten m.b.t. airco of alarm
- ✓ Sleutels afneembare trekhaak en wielboutsloten
- ✓ Boorduitrusting: reservewiel, reparatieset, gevarendriehoek, krik, etc.
- ✓ Afdekhoes bagageruimte (hoedenplank)
- ✓ Afneembare trekhaakkogel; het controleren op de aanwezigheid van model en/of type aanduidingen
- ✓ Alle accessoires die zijn opgenomen in het leasecontract.  
Je eigen aangeschafte accessoires mogen, op eigen kosten, alleen worden verwijderd zonder achterblijvende schade
- ✓ Zorg ervoor dat je alle privé bezittingen uit de auto hebt gehaald
- ✓ In de periode oktober tot en met maart mag je de auto inleveren op winterbanden. In de periode april tot en met september moet de auto ingeleverd worden op zomerbanden
- ✓ Indien je auto is geleverd met lichtmetalen velgen, dan mag je de auto niet inleveren op stalen velgen met zomer- of winterbanden

## Inleverlocatie

Het definitieve inleveren van de auto vindt plaats bij Justlease.nl op de Zeehaenkade 50 te Utrecht. Totdat de auto is afgeleverd bij Justlease.nl blijf jij verantwoordelijk voor de auto.

### Ergens anders inleveren?

Wil je de auto op een andere locatie inleveren, dan rekenen wij € 90,75 (inclusief BTW) aan transportkosten. Vraag ernaar bij de afdeling Inleveren

### Rapportage

De meest voorkomende schadevormen zijn in deze handleiding omschreven en in beeld gebracht. Als je de lease auto bij ons inlevert, ontvang je via de mail een inname rapport dat aan de hand van deze handleiding is opgesteld. Niet acceptabele schades worden vastgelegd met een digitale camera en vind je terug in het rapport.

### Heb je vragen?

Voor vragen kun je mailen naar [inleveren@justlease.nl](mailto:inleveren@justlease.nl).

### Wil je schade melden?

Schademeldingen kun je mailen naar [schade@justlease.nl](mailto:schade@justlease.nl).

### Meer weten?

Meer informatie vind je op [justlease.nl/faq](https://www.justlease.nl/faq) onder 'inleveren'.

## Vragen over?

• Inleveren  
[inleveren@justlease.nl](mailto:inleveren@justlease.nl)

• Overige vragen  
[customercare@justlease.nl](mailto:customercare@justlease.nl)

**JUSTLEASE.NL**  
DAT IS SLIM GEREGELD!

### Inleverlocatie

📍 Zeehaenkade 50

3526 LB Utrecht

☎ +31 (0)30 850 15 00

🌐 [www.justlease.nl](http://www.justlease.nl)

f [facebook.com/JustleaseNL](https://facebook.com/JustleaseNL)

🐦 [twitter.com/Justleasenl](https://twitter.com/Justleasenl)



### Lease nu 1 maand gratis!

Ben jij Justlease.nl klant en weet jij vrienden en familie ook te overtuigen om het slim te regelen? Ontvang een maand gratis leasen!

Bekijk de voorwaarden op: [leasen.nl/gratis](http://leasen.nl/gratis)